

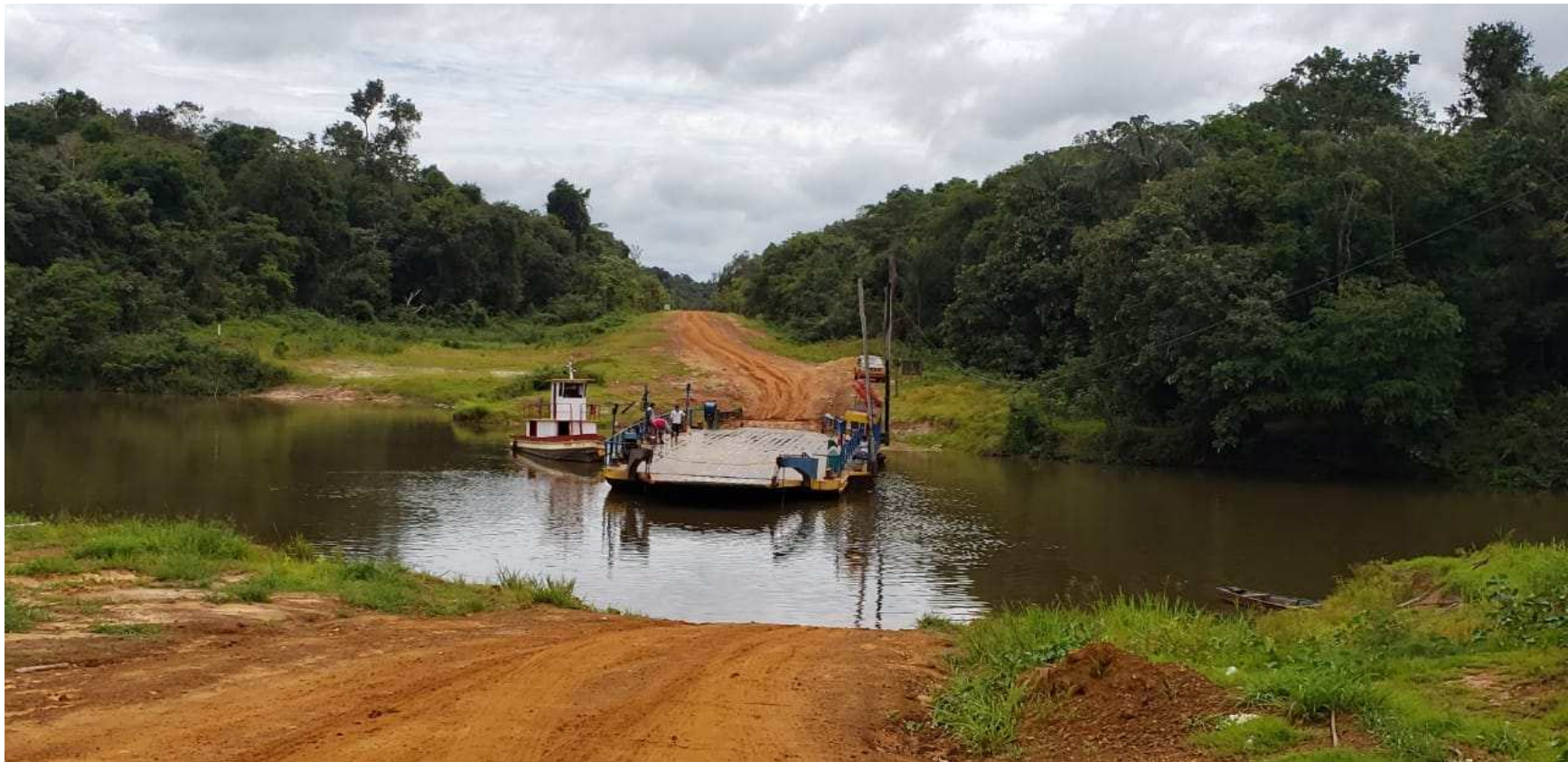
Correição em Lábrea

- Período: 20 a 24/10/2019
- Itinerário:
 - 1 – Manaus/Porto Velho
Distância: 888 km
Meio de transporte: aéreo (avião de linha)
Tempo: aproximadamente 1h30min
 - 2 – Porto Velho/Humaitá
Distância: 204 km
Meio de transporte: terrestre (carro oficial)
Tempo: aproximadamente 2h40min
 - 3 – Humaitá/Lábrea
Distância: 215 km
Meio de transporte: terrestre (carro oficial)
Tempo: aproximadamente 2h50min

Correição em Lábrea



Correição em Lábrea



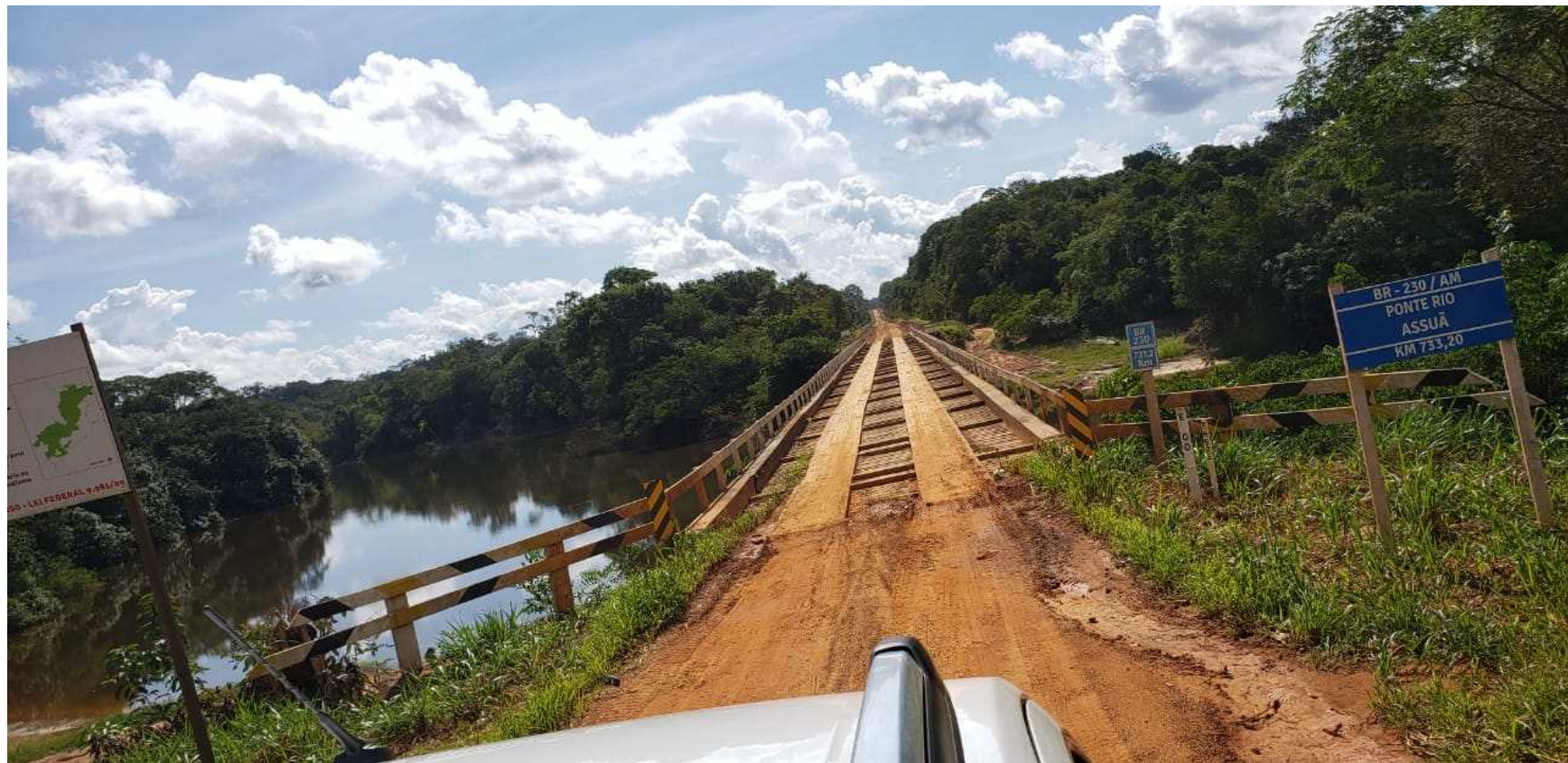
Correição em Lábrea



Correição em Lábrea



Correição em Lábrea



Itinerância para Santa Isabel do Rio Negro e Barcelos

- Período: 06 a 12/10/2019
- Itinerário:
 - 1 – Presidente Figueiredo/Manaus
Distância: 127 km
Meio de transporte: terrestre (carro oficial)
Tempo: aproximadamente 2h
 - 2 – Manaus/São Gabriel da Cachoeira
Distância: 812 km
Meio de transporte: aéreo (avião de linha)
Tempo: aproximadamente 2h10min
 - 3 – São Gabriel da Cachoeira/Santa Isabel do Rio Negro
Distância: 237 km
Meio de transporte: fluvial (barco do Exército)
Tempo: aproximadamente 5h



Itinerância para Santa Isabel do Rio Negro e Barcelos

4 – Santa Isabel do Rio Negro/Barcelos

Distância: 241 km

Meio de transporte: fluvial (barco de linha)

Tempo: aproximadamente 19h

5 – Barcelos/Manaus

Distância: 343 km

Meio de transporte: aéreo (avião de linha)

Tempo: aproximadamente 1h

6 – Manaus/Presidente Figueiredo

Distância: 127 km

Meio de transporte: terrestre (carro oficial)

Tempo: aproximadamente 2h

Itinerância para Santa Isabel do Rio Negro e Barcelos



Itinerância para Santa Isabel do Rio Negro e Barcelos



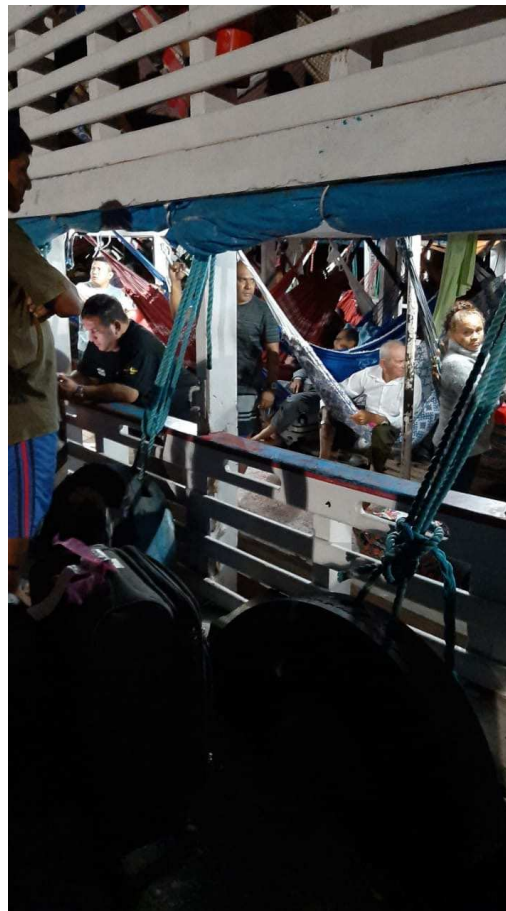
Itinerância para Santa Isabel do Rio Negro e Barcelos



Itinerância para Santa Isabel do Rio Negro e Barcelos



Itinerância para Santa Isabel do Rio Negro e Barcelos



Itinerância para Santa Isabel do Rio Negro e Barcelos



Itinerância para Santa Isabel do Rio Negro e Barcelos



Itinerância em Normandia

- Período: 23 a 26/09/2019

- Itinerário:

Boa Vista/Normandia/Boa Vista

Distância: 187 km

Meio de transporte: terrestre (veículo oficial)

Tempo: aproximadamente 2h45min cada trecho

Itinerância em Normandia



Itinerância em Normandia



Itinerância em Normandia



Itinerância em Normandia





Itinerância em Rorainópolis

- Período: 06 a 19/10/2019
- Itinerário:
Boa Vista/Rorainópolis/Boa Vista
Distância: 300 km
Meio de transporte: terrestre (veículo oficial)
Tempo: aproximadamente 3h40min cada trecho

Itinerância em Rorainópolis



Itinerância em Rorainópolis



Itinerância em Rorainópolis



Itinerância em Rorainópolis



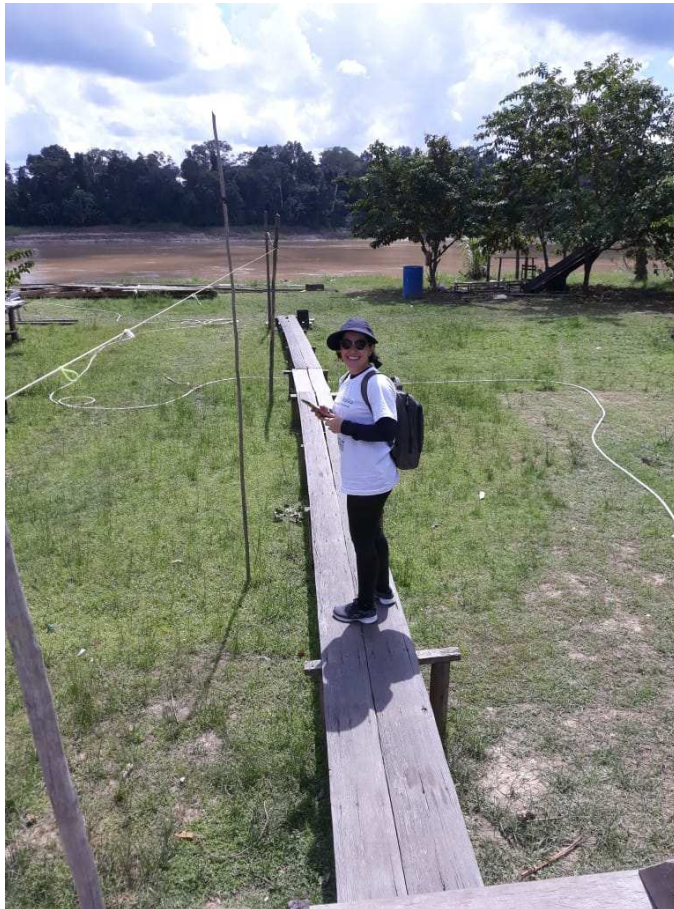
Itinerância em Pauini

- Período: 28/05 a 01/06/2019
- Itinerário:
Lábrea/Pauini/Lábrea
Distância: 248 km
Meio de transporte: fluvial (lancha fretada)
Tempo: aproximadamente 12h cada trecho

Itinerância em Pauini



Itinerância em Pauini



Itinerância em Pauini



Itinerância em Pauini



Itinerância em Pauini





Itinerância em Tonantins

- Período: 06 a 09/10/2019
- Itinerário:
Tabatinga/Tonantins/Tabatinga
Distância: 282 km
Meio de transporte: fluvial (barco de linha)
Tempo: aproximadamente 9h cada trecho

Itinerância em Tonantins



Itinerância em Tonantins



Itinerância em Tonantins



Itinerância em Tonantins



Itinerância em Tonantins



Itinerância em Amaturá e São Paulo de Olivença

- Período: 02 a 07/06/2019
- Itinerário:
 - 1 – Tabatinga/Amaturá
Distância: 215 km
Meio de transporte: fluvial (barco de linha)
Tempo: aproximadamente 7h
 - 2 – Amaturá/São Paulo de Olivença
Distância: 67 km
Meio de transporte: fluvial (barco de linha)
Tempo: aproximadamente 3h30min
 - 3 – São Paulo de Olivença/Tabatinga
Distância: 151 km
Meio de transporte: fluvial (barco de linha)
Tempo: aproximadamente 5h

Itinerância em Amaturá e São Paulo de Olivença



Itinerância em Amaturá e São Paulo de Olivença



Itinerância em Amaturá e São Paulo de Olivença



Itinerância em Amaturá e São Paulo de Olivença



Itinerância em Amaturá e São Paulo de Olivença



Itinerância em Amaturá e São Paulo de Olivença



Itinerância em Amaturá e São Paulo de Olivença



Itinerância em Atalaia do Norte e Benjamin Constant

- Período: 08 a 11/04/2019
- Itinerário:
 - 1 – Tabatinga/Atalaia do Norte
Distância: 32 km
Meio de transporte: fluvial (lancha fretada)
Tempo: aproximadamente 2h
 - 2 – Atalia do Norte/Benjamin Constant
Distância: 18 km
Meio de transporte: fluvial (lancha fretada)
Tempo: aproximadamente 30 min
 - 3 – Benjamin Constant/Tabatinga
Distância: 20 km
Meio de transporte: fluvial (lancha fretada)
Tempo: aproximadamente 30 min

Itinerância em Atalaia do Norte e Benjamin Constant



Itinerância em Atalaia do Norte e Benjamin Constant



Itinerância em Atalaia do Norte e Benjamin Constant



Itinerância em Atalaia do Norte e Benjamin Constant



Itinerância em Atalaia do Norte e Benjamin Constant



Itinerância em Atalaia do Norte e Benjamin Constant



Itinerância em Atalaia do Norte e Benjamin Constant



Itinerância em Atalaia do Norte e Benjamin Constant





Itinerância em Codajás

- Período: 08 a 11/04/2019
- Itinerário:
Coari/Codajás/Coari
Distância: 124 km
Meio de transporte: fluvial (lancha a jato)
Tempo: aproximadamente 3h

Itinerância em Codajás



Itinerância em Codajás



Itinerância em Codajás



Itinerância em Codajás

